



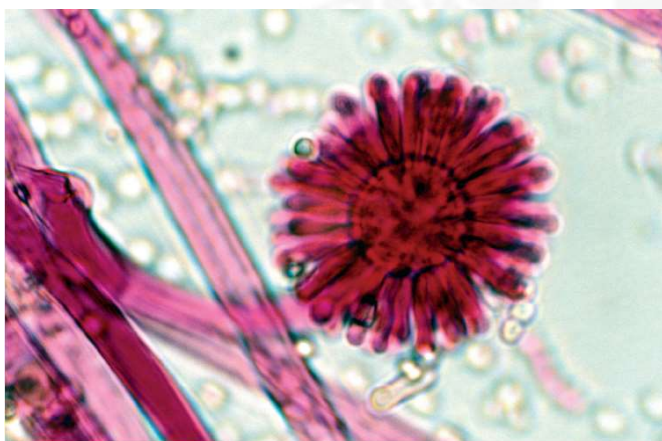
GOBIERNO  
DE ESPAÑA

MINISTERIO  
DE CONSUMO



agencia  
española de  
seguridad  
alimentaria y  
nutrición

# El papel de los laboratorios de control y de referencia en seguridad alimentaria



Ana Lopez-Santacruz Serraller  
Directora del Centro Nacional de Alimentación  
Agencia Española de Consumo, Seguridad  
Alimentaria y Nutrición  
[alopezasantacruz@aesan.gob.es](mailto:alopezasantacruz@aesan.gob.es)

Jornada Técnica CEM  
Madrid, 19 de mayo de 2023



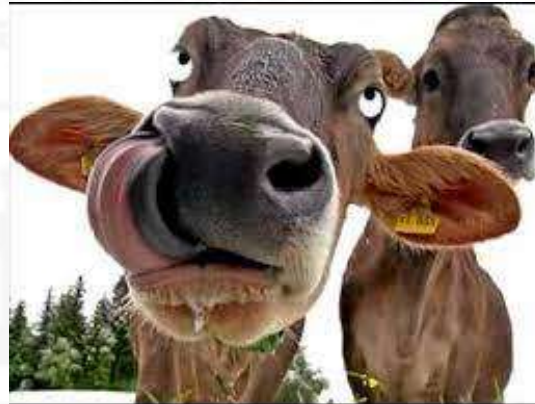
GOBIERNO  
DE ESPAÑA

MINISTERIO  
DE CONSUMO

# CRISIS ALIMENTARIAS



**Crisis de la Colza, 1981**



**Vacas locas, 1999**



**Melamina en leches infantiles, 2008**



GOBIERNO  
DE ESPAÑA

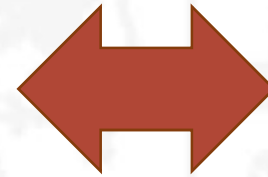
MINISTERIO  
DE CONSUMO



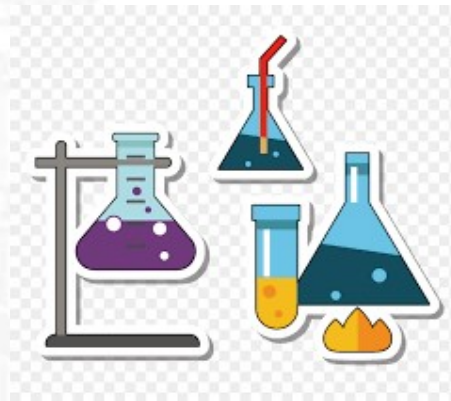
agencia  
española de  
seguridad  
alimentaria y  
nutrición



**SISTEMA DE  
CONTROL OFICIAL  
DE SEGURIDAD  
ALIMENTARIA**



**¡¡ Confianza !!**





GOBIERNO  
DE ESPAÑA

MINISTERIO  
DE CONSUMO

# LABORATORIOS CONTROL OFICIAL UE

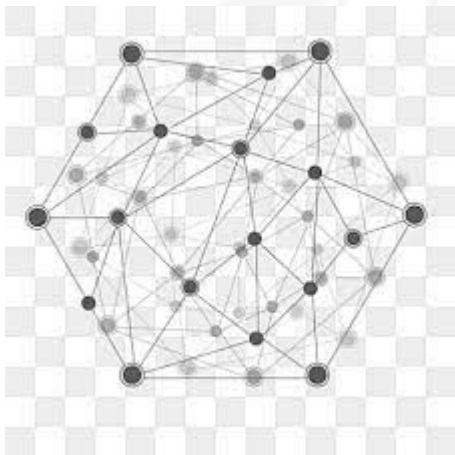


Fiabilidad



Entidad Nacional de Acreditación

Norma UNE-EN ISO/IEC 17025



Comparabilidad



GOBIERNO  
DE ESPAÑA

MINISTERIO  
DE CONSUMO



agencia  
española de  
seguridad  
alimentaria y  
nutrición

# REDES DE LABORATORIOS CONTROL OFICIAL UE



GOBIERNO  
DE ESPAÑA

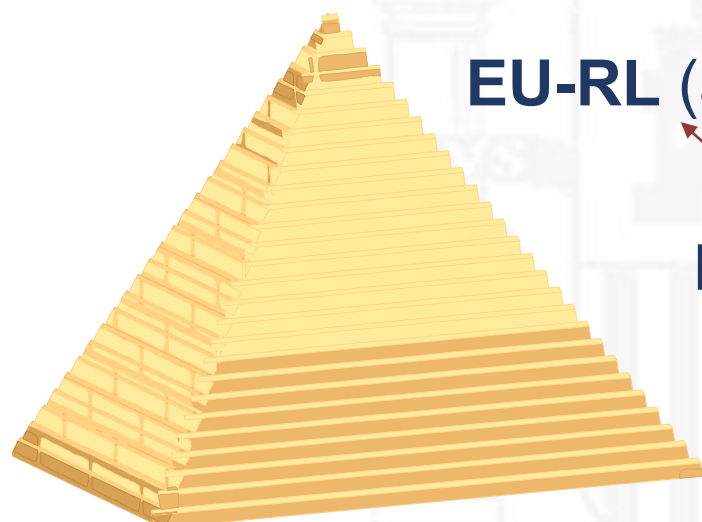
MINISTERIO  
DE CONSUMO



agencia  
española de  
seguridad  
alimentaria y  
nutrición

# Redes de laboratorios UE

Reglamento (UE) 2017/625



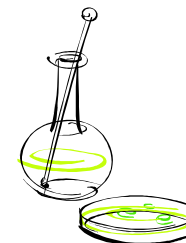
**EU-RL** (áreas analíticas prioritarias)



**LNR** (Estados Miembros UE)



**Laboratorios Control Oficial**







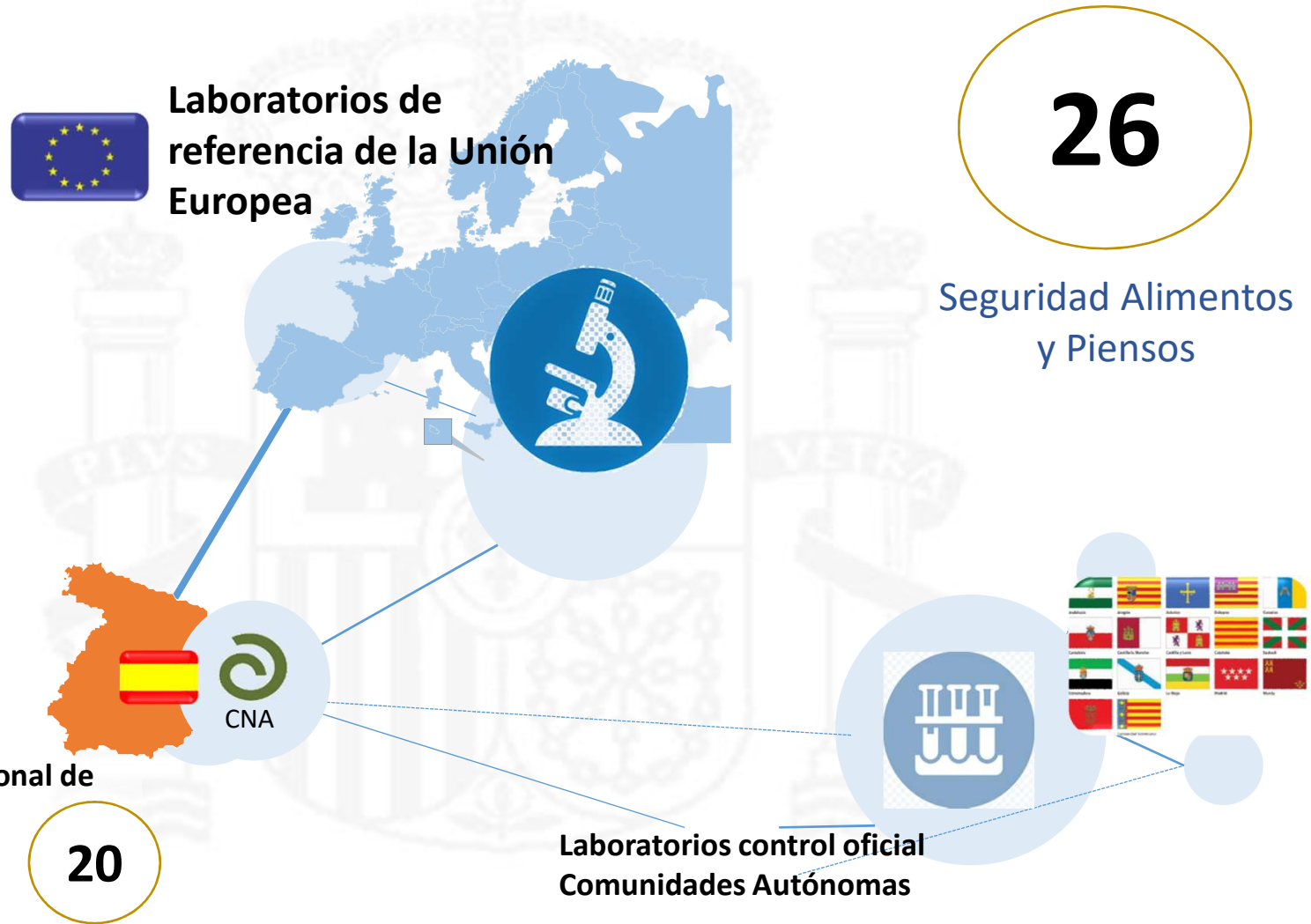
GOBIERNO DE ESPAÑA

MINISTERIO DE CONSUMO

# Redes de laboratorios



agencia española de seguridad alimentaria y nutrición





1. Laboratorios europeos de referencia-EURLs (Vigo)
2. Laboratorios nacionales de referencia-LNR (CNA)
3. Laboratorios de control oficial-LCO





## Artículos 92, 93 y 94

- Financiados por la COM
- Mandato 5 años
- Desarrollar nuevos métodos análisis
- Transferencia métodos
- Organizar intercomparativos
- Proporcionar MR
- Coordinar a los LNRs
- Asistencia, formación...



## Artículos 100 y 101

- Financiados por el E.m.
- Designados por el E.m.
- Desarrollar nuevos métodos análisis
- Transferencia métodos
- Organizar intercomparativos
- Proporcionar MR
- Coordinar a los LCOs
- Asistencia, formación...



GOBIERNO  
DE ESPAÑA

MINISTERIO  
DE SANIDAD, CONSUMO  
Y BIENESTAR SOCIAL

# LCOs



Artículos  
37 y 38

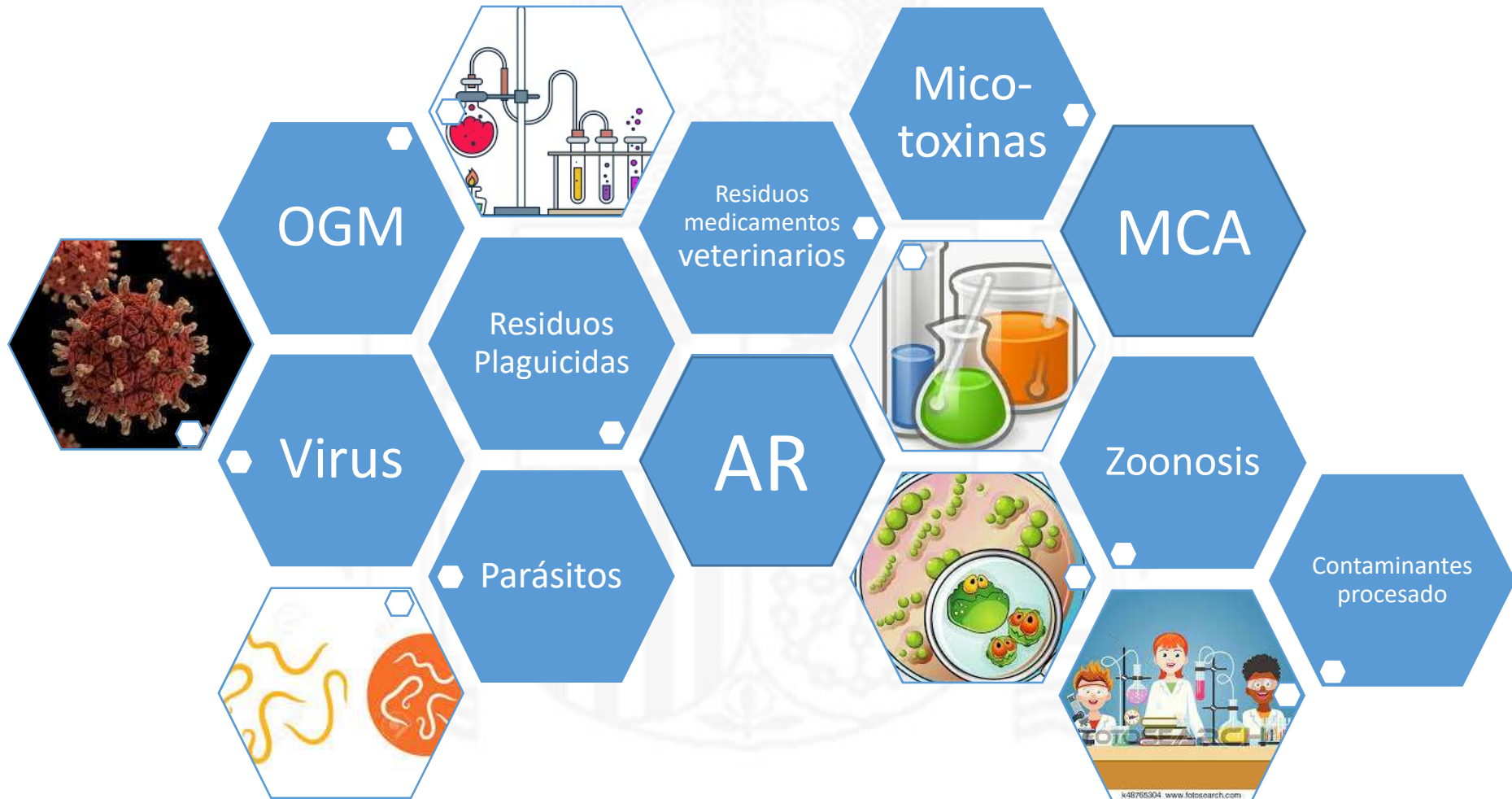
- Financiados por la AC-CCAA
- Acreditado\*
- **Designados** por la AC-CCAA



GOBIERNO DE ESPAÑA

MINISTERIO DE CONSUMO

# REFERENCIAS CNA (LNR)





GOBIERNO  
DE ESPAÑA

MINISTERIO  
DE CONSUMO



agencia  
española de  
seguridad  
alimentaria y  
nutrición

# CRISIS MELAMINA EN LECHE EN ESPAÑA Y PAPEL DEL CNA



GOBIERNO DE ESPAÑA

MINISTERIO DE CONSUMO

2008



Buscar

Internacional | europa **press**

Boletines

europa **press** / internacional

# China.- Cerca de 53.000 niños chinos afectados por la leche en polvo adulterada con melamina

Europa Press Internacional

Publicado: lunes, 22 septiembre 2008 10:07  
@epinternacional

Newsletter

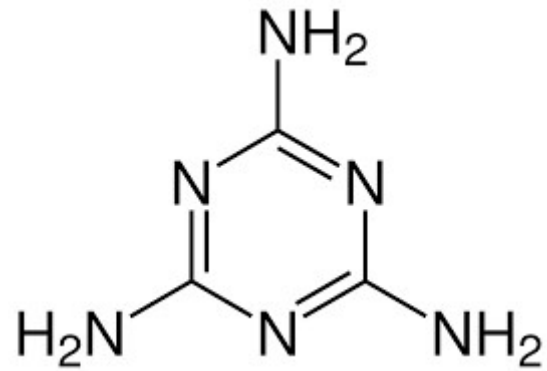
PEKÍN, 22 Sep. (De la corresponsal de EUROPA PRESS, Débora Altit) -

El número de niños enfermos en China por la leche en polvo adulterada con melamina asciende ya a 52.857, según las cifras hechas públicas hoy por el Ministerio de Salud, lo que supone un aumento de más del doble respecto a los cerca de 13.000 afectados que se había anunciado ayer. El número de fallecidos, mientras tanto, se mantiene en cuatro bebés.

De acuerdo con el Ministerio, el número de 12.982 hace referencia a los niños que continúan hospitalizados y bajo tratamiento, mientras que la salud del resto de pequeños no correría ningún peligro. De los niños hospitalizados, un centenar se encuentra en situación crítica.





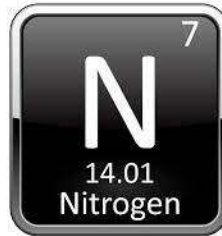
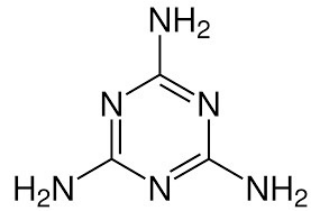


- MECAs** (plástico, papel, cartón, recubrimiento latas, etc.)
- Degradación ctiromazina** (fitosanitario, BFR, medicamento veterinario)



GOBIERNO DE ESPAÑA

MINISTERIO DE CONSUMO



¡¡SEGURIDAD ALIMENTARIA!!



↑  
FRAUDE



## COMISIÓN

### DECISIÓN DE LA COMISIÓN

de 14 de octubre de 2008

por la que se establecen las condiciones particulares de importación de productos que contienen leche o productos lácteos originarios o procedentes de China, y se deroga la Decisión 2008/757/CE de la Comisión

[notificada con el número C(2008) 6086]

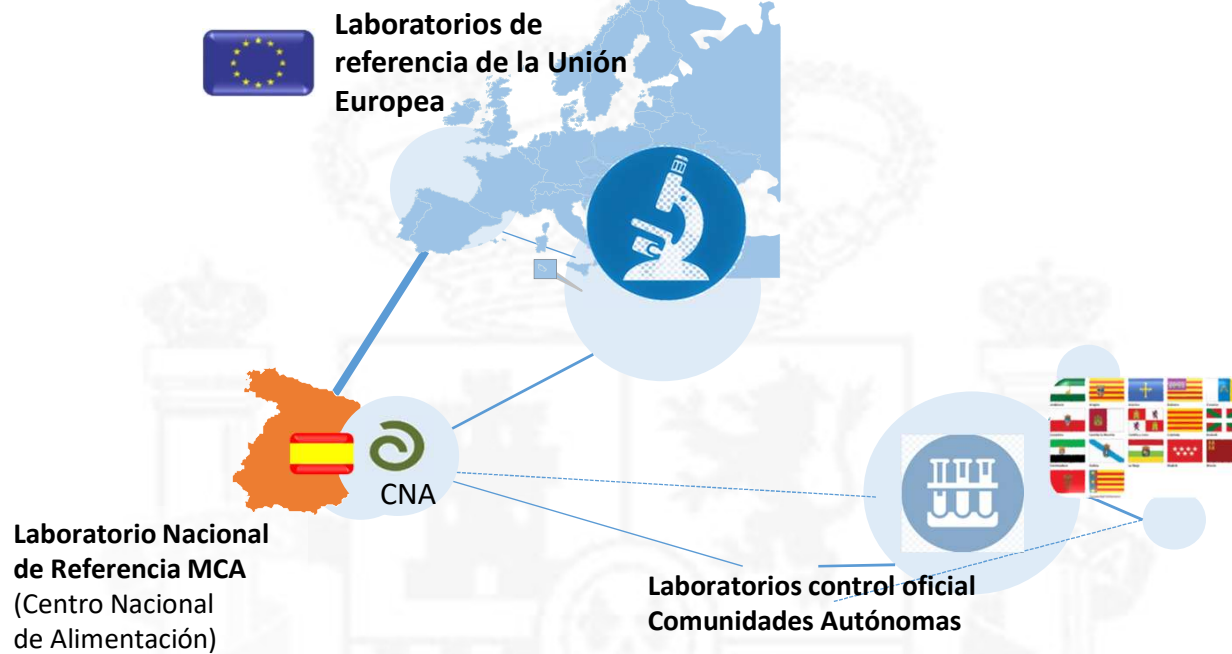
(Texto pertinente a efectos del EEE)

(2008/798/CE)

“Estos controles irán dirigidos, en particular a comprobar que el nivel de melamina, si la hay, no supere los **2,5 mg/kg** de producto. Los envíos se retendrán hasta que se disponga de los resultados de los análisis de laboratorio.”



# Crisis melamina 2008



- Validación del método (LC-MS/MS) de MCA
- Uso del patrón comercial

¡¡3 meses!!



- Transferencia método
- Formación



GOBIERNO  
DE ESPAÑA

MINISTERIO  
DE CONSUMO

# Otras crisis en el CNA



Listeria carne  
mechada  
(2019)



Salmonella en  
leche infantil  
(2018)



Carne caballo  
(2013)



GOBIERNO  
DE ESPAÑA

MINISTERIO  
DE CONSUMO



# CONCLUSIONES





# CONCLUSIONES



En la UE existe un sistema de seguridad alimentaria robusto (>20 años)



Preparados para afrontar retos emergentes y crisis alimentarias



Comer nunca ha sido tan seguro



GOBIERNO DE ESPAÑA

MINISTERIO DE CONSUMO



agencia española de seguridad alimentaria y nutrición



Ana Sísó  
MICROBIOLOGÍA



Paloma Díez  
GARANTÍA DE CALIDAD



Estela de la Peña  
GESTIÓN ECONÓMICA



Sonia Aguayo  
RESISTENCIAS ANTIBIÓTICOS



Sivia Gil  
OMGs Y ALÉRGICOS



Bimbo Zamora  
JEFA AREA BIOLÓGICA

Ana Lopez-SantaCruz  
DIRECTORA



Juana Bustos  
SUBDIRECTORA



Patricia Muñoz  
RESIDUOS MEDICAMENTOS VETERINARIOS



María Nogueiras  
CONTAMINANTES



Sergio Robredo  
RESIDUOS PLAGUICIDAS



Gloria Zarandona  
GESTIÓN TÉCNICA



Eila Teso  
PROGRAMAS INFORMÁTICOS



José Blanca  
MATERIALES EN CONTACTO



GOBIERNO  
DE ESPAÑA

MINISTERIO  
DE CONSUMO



agencia  
española de  
seguridad  
alimentaria y  
nutrición

# Comer es seguro

# GRACIAS

