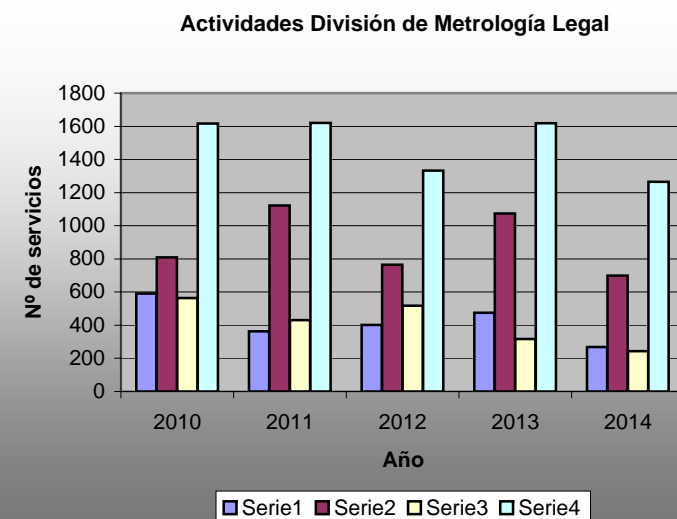
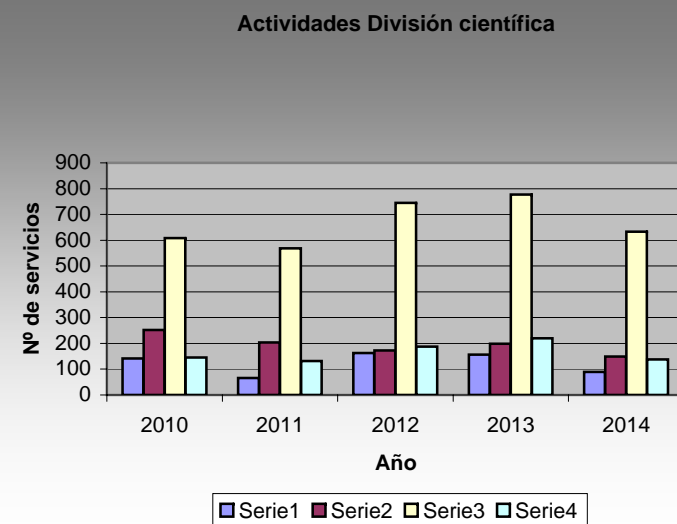


## RESUMEN DE ACTIVIDADES DE CARÁCTER METROLOGICO 2010 – 2014

Período		2010	2011	2012	2013	2014
División científica	1 - Electricidad	141	66	163	157	90
	2 - Longitud	252	203	172	199	149
	3 - Masa	608	568	745	777	633
	4 - Temperatura	145	132	188	220	138
	<b>Suma división</b>	<b>1146</b>	<b>969</b>	<b>1268</b>	<b>1353</b>	<b>1010</b>
División de Metrología legal	1 - Operaciones I - Ámbito voluntario	591	363	401	476	268
	2 - Operaciones I - Ámbito reglamentario	810	1122	764	1073	700
	3 - Operaciones II - Ámbito voluntario	563	431	517	316	244
	4 - Operaciones II - Ámbito reglamentario	1617	1621	1333	1619	1265
	<b>Suma división</b>	<b>3581</b>	<b>3537</b>	<b>3015</b>	<b>3484</b>	<b>2477</b>
<b>Total actividades</b>		<b>4727</b>	<b>4506</b>	<b>4283</b>	<b>4837</b>	<b>3487</b>



*Nota: Los datos relativos a 2014 corresponden al período ene-sep*

*Fuente: Documentación elaborada para el Consejo Rector del Centro Español de Metrología (2014)*