



Anexo A - rev.1	Esquema de pre-instalación de aparatos taxímetros (señal analógica).
Página 1 de 10	NISSAN PRIMERA – 2.2 DiC 93 kW – Manual.

**Esquema de pre-instalación de aparatos taxímetros con señal analógica, para los vehículos automóviles marca NISSAN, gama PRIMERA, modelo 2.2 DiC 93 kW, con cambio manual.**

### 1.- Descripción de la pre-instalación.

La señal para el aparato taxímetro con el vehículo NISSAN, gama PRIMERA, modelo 2.2 DiC 93 kW, se toma por detrás del cuadro de instrumentos. Por ello, es necesario desmontar el cuadro de instrumentos de acuerdo con el Manual de Taller (Sección Carrocería - Cuadro de instrumentos - Conjunto del cuadro de instrumentos - Desmontaje y montaje).



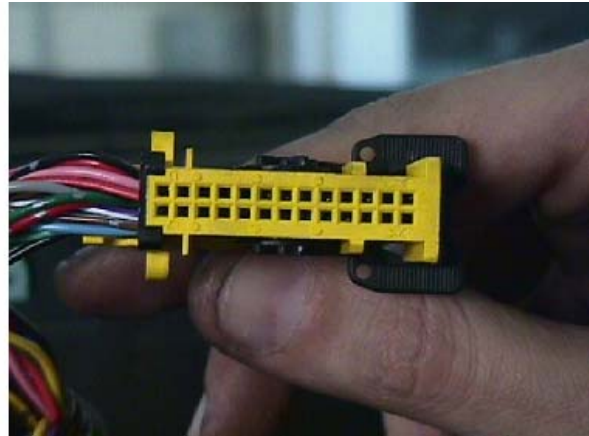
En la parte posterior del cuadro existen dos conectores (azul y amarillo). Se desconectan estos conectores y se saca el cuadro.





Anexo A - rev.1	Esquema de pre-instalación de aparatos taxímetros (señal analógica).
Página 2 de 10	NISSAN PRIMERA – 2.2 DiC 93 kW – Manual.

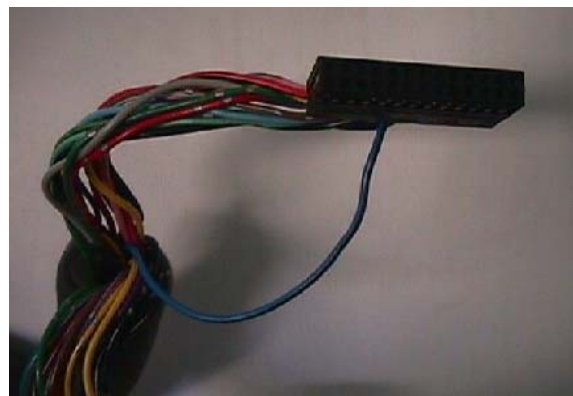
En el conector amarillo está el terminal número 34 de color azul/negro (L/B).



Se quita la tapa negra del lateral del conector amarillo, de forma que se puede separar el portaterminales del conector.



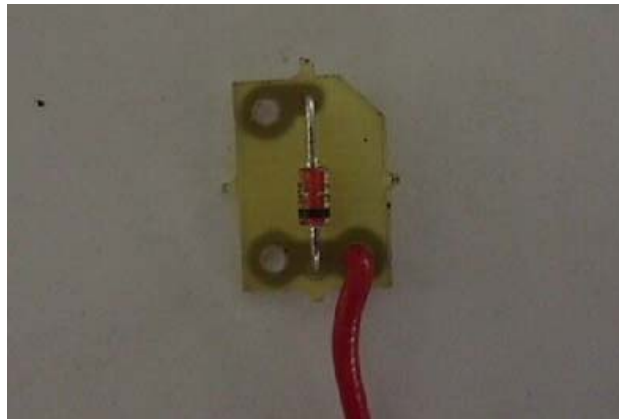
Se separa el cable azul/negro (L/B) del resto de los cables.



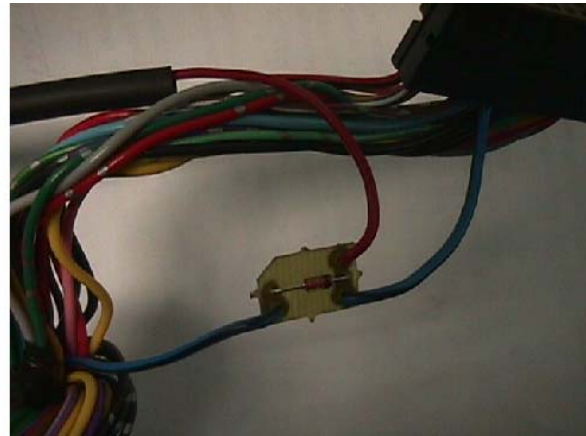
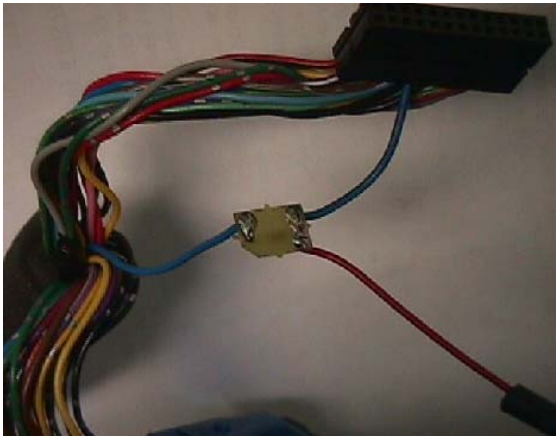


Anexo A - rev.1	Esquema de pre-instalación de aparatos taxímetros (señal analógica).
Página 3 de 10	NISSAN PRIMERA – 2.2 DiC 93 kW – Manual.

Se prepara la conexión de la manguera blindada con el diodo suministrado por NISSAN:



Se corta el cable azul/negro (L/B) indicado anteriormente y se intercala el diodo, comprobando el correcto estado de la soldadura y del componente.



Se protege el componente con cinta aislante, montando el portaterminales con el conector y sujetando la instalación y la manguera blindada con dos bridas de plástico rápido.





Anexo A - rev.1	Esquema de pre-instalación de aparatos taxímetros (señal analógica).
Página 4 de 10	NISSAN PRIMERA – 2.2 DiC 93 kW – Manual.

Se procede a encintar la instalación y a protegerla con un pequeño tubo corrugado.



Se sujeta este pequeño tubo corrugado con dos bridas metálicas con sus dos tornillos. Estos dos tornillos disponen de agujeros pasantes en sus cabezas.



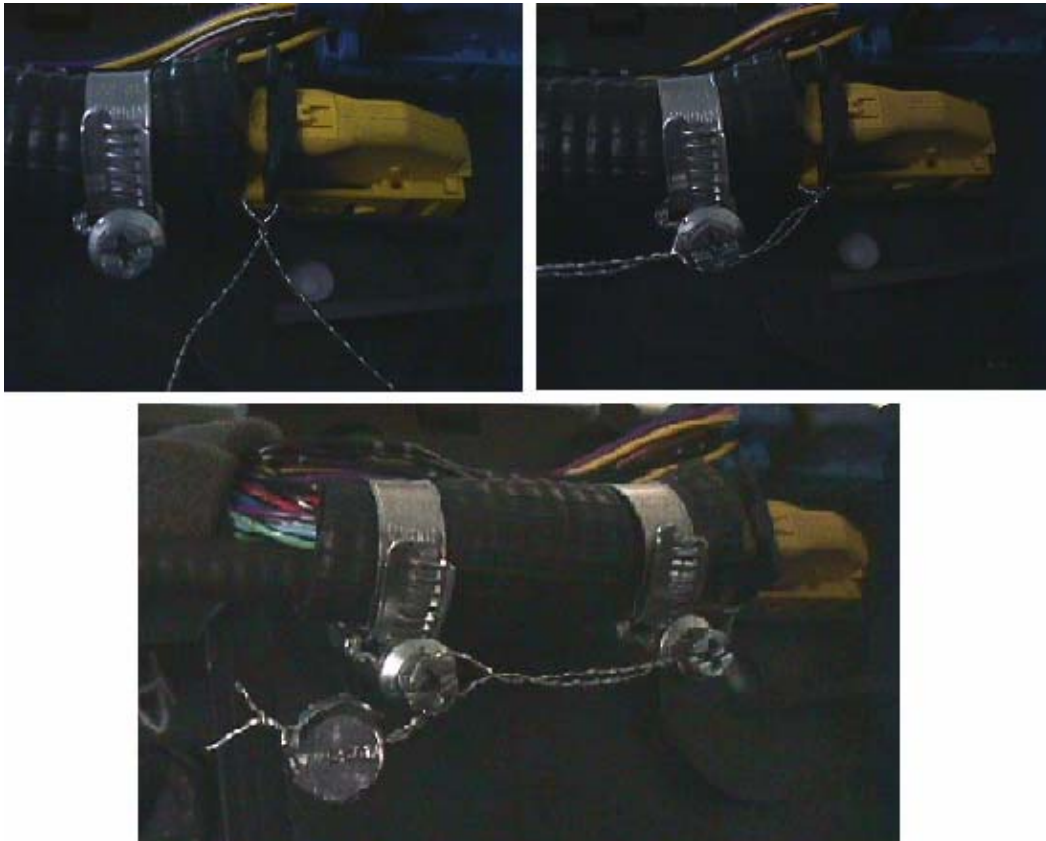
Se conectan los dos conectores (azul y amarillo) al cuadro, en su correcta posición inicial.





Anexo A - rev.1	Esquema de pre-instalación de aparatos taxímetros (señal analógica).
Página 5 de 10	NISSAN PRIMERA – 2.2 DiC 93 kW – Manual.

Se procede al precintado de la conexión. Se precinta el anillo del conector y las dos bridas, utilizando un alambre y un precinto con el anagrama NISSAN.



Se monta el cuadro de instrumentos, colocando la instalación y la manguera blindada en sus posiciones correctas.





Anexo A - rev.1	Esquema de pre-instalación de aparatos taxímetros (señal analógica).
Página 6 de 10	NISSAN PRIMERA – 2.2 DiC 93 kW – Manual.

La manguera blindada se hace llegar al compartimiento del motor por el pasamuros de la carrocería, i se hace pasar por encima del amortiguador delantero derecho, por debajo del motor del limpiaparabrisas.



El vehículo marca NISSAN, gama PRIMERA, modelo 2.2 DiC 93 kW, con cambio manual, se encuentra preparado para poder ir al taller reparador-instalador de aparatos taxímetros debidamente inscrito en el Registro de Control Metrológico de Cataluña, que realizará la instalación del aparato taxímetro (ver anexo C). Posteriormente, el vehículo marca NISSAN, gama PRIMERA, modelo 2.2 DiC 93 kW, con cambio manual, deberá de volver al mismo concesionario oficial NISSAN que ha efectuado la pre-instalación de acuerdo con este anexo A, para que realice el precintado final de la pre-instalación.

El sistema de precintado de la pre-instalación de aparatos taxímetros dependerá del modelo de cuadro de instrumentos que lleve el vehículo NISSAN PRIMERA de fábrica. Éste puede ser de dos tipos: con dos tapas embellecedoras laterales o sin tapas embellecedoras. El concesionario oficial NISSAN que esté realizando esta pre-instalación deberá de tener presente esta circunstancia.

### **1.1.- Precintado de pre-instalación en cuadro con tapas embellecedoras.**

En este caso, la zona de precintado se encuentra en la parte izquierda del cuadro de instrumentos.



Anexo A - rev.1	Esquema de pre-instalación de aparatos taxímetros (señal analógica).
Página 7 de 10	NISSAN PRIMERA – 2.2 DiC 93 kW – Manual.

Zona de precintado



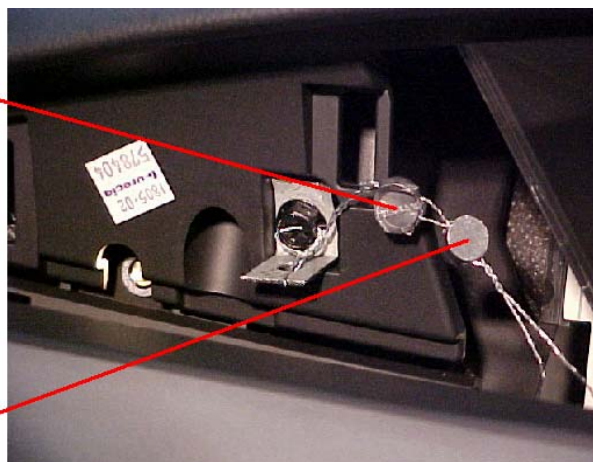
El precintado de la tapa se realiza con uno de los dos tornillos de sujeción de la tapa izquierda. Para realizar el precintado se substituye uno de los dos tornillos de anclaje de los extremos de la cubierta, por otra de tamaño y rosca similar pero con la cabeza taladrada.



Se insertar en la base del tornillo una escuadra taladrada, para realizar el precintado como se muestra en la siguiente figura:

Precinto instalado por el concesionario NISSAN

Precinto instalado por la estación ITV





Anexo A - rev.1	Esquema de pre-instalación de aparatos taxímetros (señal analógica).
Página 8 de 10	NISSAN PRIMERA – 2.2 DiC 93 kW – Manual.

Se precinta de forma que se pueda colocar la tapa embellecedora. Esta tapa embellecedora deberá de estar retirada en el momento de la comprobación de la pre-instalación de los vehículos automóviles marca NISSAN, gama PRIMERA, modelo 2.2 DiC 93 kW, con cambio manual, en las estaciones de inspección técnica de vehículos.



## 1.2.- Precintado de pre-instalación en cuadro sin tapas embellecedoras.

En este otro caso, la zona de precintado también se encuentra en la parte izquierda del cuadro de instrumentos.



El precintado de la tapa del cuadro de instrumentos se realiza pasando primeramente el alambre de precintado por el soporte de una de las grapas de sujeción de esta tapa.





Anexo A - rev.1	Esquema de pre-instalación de aparatos taxímetros (señal analógica).
Página 9 de 10	NISSAN PRIMERA – 2.2 DiC 93 kW – Manual.



Se practican dos agujeros en la tapa del cuadro de instrumentos, que coincidan con la grapa que se une con el soporte de una de las grapas de sujeción de esta tapa que dispone del alambre de precintado. Se monta la tapa del cuadro de instrumentos, haciendo pasar el alambre de precintado por sus dos agujeros.



Se procede a precintat la pre-instalación.





Anexo A - rev.1	Esquema de pre-instalación de aparatos taxímetros (señal analógica).
Página 10 de 10	NISSAN PRIMERA – 2.2 DiC 93 kW – Manual.

## 2.- Elementos de la pre-instalación.

### - Manguera blindada de 4 hilos:

- Sin referencia, suministrado por NISSAN.
- Características: Funda blindada, formada por un fleje metálico con cubierta plástica y terminal ranurado en el lado del taxímetro, con un interior con 4 cables de color rojo (positivo directo), marrón (masa), negro (positivo contacto) y verde (señal).

### - Precinto plástico ROTO SEAL:

- Sin referencia, suministrado por NISSAN.
- Características: Precinto de plástico que consta de una carcasa transparente con aleta que permite el grabado de dos líneas de 6 caracteres cada una (la primera línea para el número correlativo de precinto y la segunda línea para la asignación de un número de concesionario oficial NISSAN) y de un cuerpo de color. En la parte posterior hay una aleta que posiciona el precinto con la tenaza precintadora.

\* Número primera línea: número correlativo de 6 cifras (del 000001 hasta el 999999), que será diferente para cada precinto.

\* Cifra segunda línea: cifra identificativa del concesionario oficial NISSAN.

### - Alambre corrugado con polipropileno y acero inoxidable:

- Sin referencia, suministrado por NISSAN.
- Características:
  - \* Diámetro total: 0,75 mm.
  - \* Diámetro corrugado: 0,30 mm.
  - \* Diámetro hilo principal: 0,45 mm.



Anexo B - rev.1	Comprobación pre-instalación de aparatos taxímetros (señal analógica).
Página 1 de 2	NISSAN PRIMERA – 2.2 DiC 93 kW – Manual.

## Esquema de comprobación de la pre-instalación, para los vehículos automóviles marca NISSAN, gama PRIMERA, modelo 2.2 DiC 93 kW, con cambio manual.

### 1.- Descripción de la comprobación de la pre-instalación.

Se trata de comprobar el correcto precintado de la pre-instalación, de acuerdo con la siguiente fotografía, para evitar posibles manipulaciones en la señal de velocidad. Está realizado con alambre corrugado y precinto.

En el momento de la comprobación de la pre-instalación de los vehículos automóviles marca NISSAN, gama PRIMERA, modelo 2.2 DiC 93 kW, con cambio manual, en las estaciones de inspección técnica de vehículos, será necesario tener presente el tipo de modelo de cuadro de instrumentos que lleve el vehículo NISSAN PRIMERA de fábrica:

- Precintado de la pre-instalación en cuadro con tapas embellecedoras: la tapa embellecedora izquierda deberá de estar previamente retirada.



- Precintado de la pre-instalación en cuadro sin tapas embellecedoras:

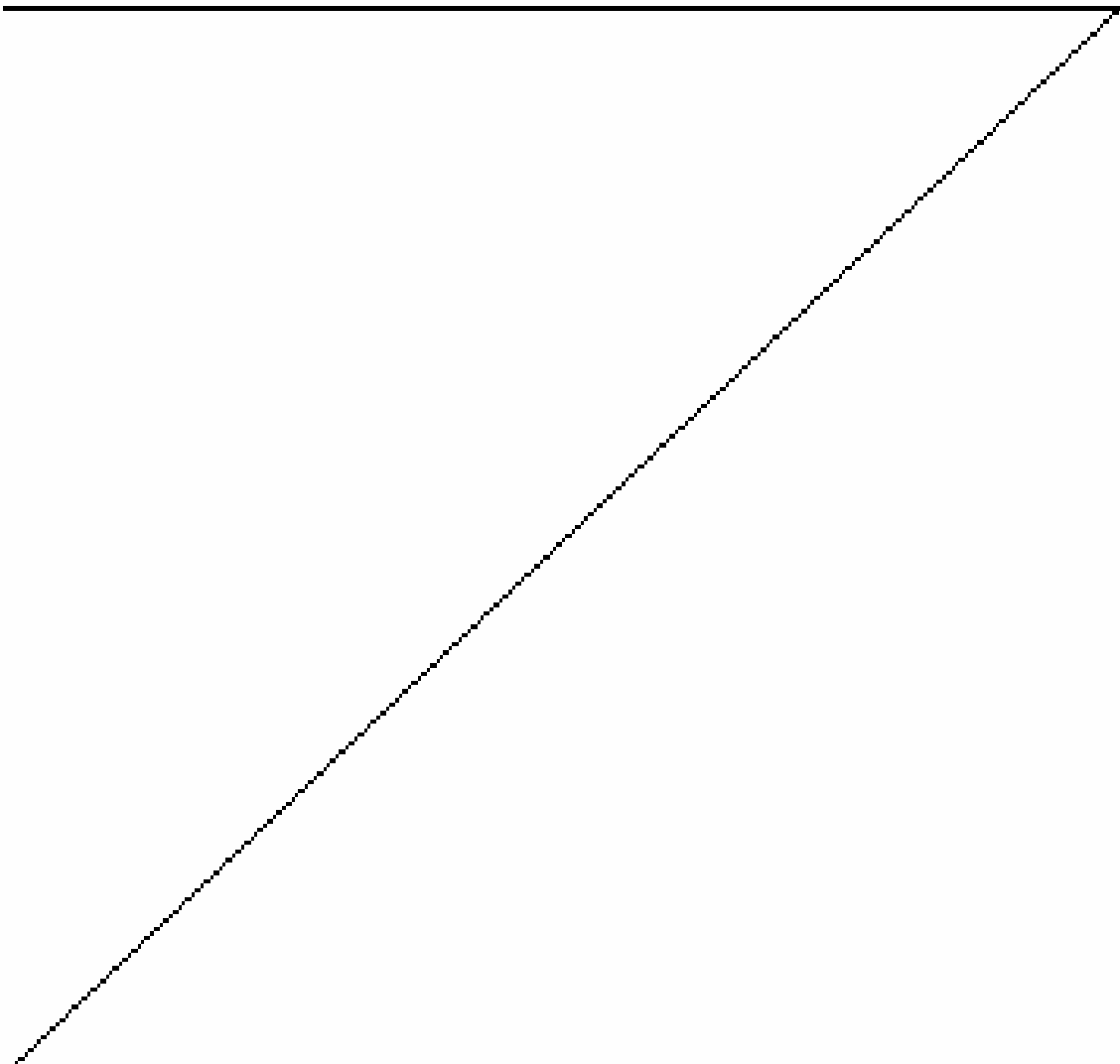




Anexo B - rev.1	Comprobación pre-instalación de aparatos taxímetros (señal analógica).
Página 2 de 2	NISSAN PRIMERA – 2.2 DiC 93 kW – Manual.

El precinto de plástico está formado por una carcasa transparente con aleta que permite el grabado de dos líneas de 6 caracteres cada una (la primera línea para el número correlativo de precinto y la segunda línea para la asignación de un número de concesionario oficial NISSAN) y de un cuerpo de color. En la parte posterior hay una aleta que posiciona el precinto con la tenaza precintadora.

- Número primera línea: número correlativo de 6 cifras (del 000001 hasta el 999999), que será diferente para cada precinto.
- Cifra segunda línea: cifra identificativa del concesionario oficial NISSAN.





Anexo C - rev.1	Esquema de conexi3n de aparatos taxímetros (señal anal3gica).
Página 1 de 3	NISSAN PRIMERA – 2.2 DiC 93 kW – Manual.

**Esquema de conexi3n de aparatos taxímetros en la pre-instalaci3n para taxímetros, de los vehículos autom3vies marca NISSAN, gama PRIMERA, modelo 2.2 DiC 93 kW, con cambio manual.**

### 1.- Descripci3n de la instalaci3n.

La entidad instaladora-reparadora de aparatos taxímetros, debidamente inscrita en el Registro de Control Metrol3gico de Cataluña, se encontrará la pre-instalaci3n sin acabar de precintar. La manguera blindada se ha hecho llegar al compartimiento del motor por el pasamuros de la carrocería, pasando por encima del amortiguador delantero derecho, por debajo del motor del limpiaparabrisas.



Se instalará la caja de conexiones en el amortiguador delantero derecho.





Anexo C - rev.1	Esquema de conexión de aparatos taxímetros (señal analógica).
Página 2 de 3	NISSAN PRIMERA – 2.2 DiC 93 kW – Manual.

A la vez se monta el aparato taxímetro por encima del cuadro de instrumentos, de la siguiente forma:



En la finalización de la instalación del aparato taxímetro se procederá al precintado de dicho instrumento metrológico.



Posteriormente, el vehículo marca NISSAN, gama PRIMERA, modelo 2.2 DiC 93 kW, con cambio manual, deberá de volver al mismo concesionario oficial NISSAN que ha realizado la pre-instalación de acuerdo con el anexo A, para que se efectúe el precintado final de la pre-instalación.

El concesionario oficial NISSAN deberá de tener presente el modelo de cuadro de instrumentos que presente el vehículo NISSAN PRIMERA de fábrica en el momento de realizar el precintado de la pre-instalación.



Anexo C - rev.1	Esquema de conexión de aparatos taxímetros (señal analógica).
Página 3 de 3	NISSAN PRIMERA – 2.2 DiC 93 kW – Manual.

## 2.- Elementos de la pre-instalación.

### - Manguera blindada de 4 hilos:

- Sin referencia, suministrado por NISSAN.
- Características: Funda blindada, formada por un fleje metálico con cubierta plástica y terminal ranurado en el lado del taxímetro, con un interior con 4 cables de color rojo (positivo directo), marrón (masa), negro (positivo contacto) y verde (señal).

### - Precinto plástico ROTO SEAL:

- Sin referencia, suministrado por NISSAN.
- Características: Precinto de plástico que consta de una carcasa transparente con aleta que permite el grabado de dos líneas de 6 caracteres cada una (la primera línea para el número correlativo de precinto y la segunda línea para la asignación de un número de concesionario oficial NISSAN) y de un cuerpo de color. En la parte posterior hay una aleta que posiciona el precinto con la tenaza precintadora.

\* Número primera línea: número correlativo de 6 cifras (del 000001 hasta el 999999), que será diferente para cada precinto.

\* Cifra segunda línea: cifra identificativa del concesionario oficial NISSAN.

### - Alambre corrugado con polipropileno y acero inoxidable:

- Sin referencia, suministrado por NISSAN.
- Características:
  - \* Diámetro total: 0,75 mm.
  - \* Diámetro corrugado: 0,30 mm.
  - \* Diámetro hilo principal: 0,45 mm.