



FORD ESPAÑA S.L.

INSTALACIÓN DE ACCESORIOS:

- **Impresora de tiques**
- **Modulo tarifario**
- **Mampara de seguridad**
- **Bucle Magnético**

MEMORIA DESCRIPTIVA

Ford MONDEO HÍBRIDO



PABLO VAQUERO
PVAQUER1



INSTALACIÓN DE ACCESORIOS

Ford MONDEO HÍBRIDO

FORD ESPAÑA S.L.

INTRODUCCIÓN:

En el siguiente documento se llevará a cabo la descripción de los pasos a seguir en la instalación posterior por parte del taller autorizado de los equipos accesorios al taxímetro y del vehículo.

Dicho procedimiento será el que habría de seguir el taller autorizado para su instalación en los vehículos Marca FORD, modelo MONDEO HÍBRIDO. Sus datos de homologación son los siguientes:

Marca: FORD Tipo: BA7-HEV Contraseña de Homologación: e13*2007/46*1485

PREINSTALACIÓN FORD:

Ford proporcionará el vehículo con las tomas de "Masa", "Positivo Directo", "Contacto, Bajo Llave o 15" y "Señal de velocidad" necesarias para el correcto funcionamiento del taxímetro y sus equipos asociados (Impresora de tiques y Módulo tarifario - Capilla).

De este modo el taller instalador del taxímetro se encontrará lo siguiente:

- Para la toma de Masa: Cable negro de longitud y sección adecuadas.
- Para la toma de Positivo Directo: Cable rojo de longitud y sección adecuadas más una grapa fusible o dispositivo similar de 5 Amperios.
- Para la toma de Contacto, Bajo Llave o 15: Cable Azul de longitud y sección adecuadas más una grapa fusible o dispositivo similar de 5 Amperios.
- Para la toma de Señal de Velocidad: Cable verde interior a una manguera blindada de 2 metros de longitud mínima recomendada, de flexo metálico con cubierta plástica

Todas las tomas se encuentran tras los guarnecidos de la zona inferior de la columna de dirección en su lado izdo..

Nota: Los colores de los cables aquí descritos son los utilizados en la instalación llevada a cabo como ejemplo para esta Memoria Descriptiva. En esta memoria además se podrá comprobar que todos los cables van dentro de la manguera blindada si bien solamente la señal taquimétrica estaría obligada.

A continuación se describe con imágenes el procedimiento a seguir para la instalación de cada accesorio.



INSTALACIÓN DE LA IMPRESORA DE TIQUES:

Para los taxímetros con impresora incorporada, su instalación iría ligada a la del taxímetro y por tanto el procedimiento a seguir sería el mismo que se ha llevado para el taxímetro.

Para impresoras externas sugerimos dos posibles zonas de instalación y localización

Todas las impresoras habrán de cumplir con la reglamentación que le sea de aplicación, en particular la Directiva de la Comisión 2006/28/CE por la que se modifican, para su adaptación al progreso técnico, la Directiva 72/254/CEE del Consejo relativa a las interferencias de radio de los vehículos y la Directiva del Consejo 70/156/CEE relativa a la aproximación de las legislaciones de los Estados miembros sobre la homologación de vehículos a motor y de sus remolques.

- Instalación en la zona inferior izquierda del salpicadero, lado conductor:

Los cables de señal y alimentación irán desde el punto donde se ha realizado la preinstalación por parte del fabricante a su localización final al lado izquierdo. En la zona de localización de la impresora se practicará un taladro para el paso del cableado hacia ella y su fijación al guarnecido se llevará a cabo mediante tornillos.

En la siguiente fotografía se ve la zona de colocación cuya conexión y fijación queda muy cercana a los cables de la preinstalación hecha por el fabricante y por tanto no debe plantear mayores inconvenientes para el técnico instalador. El uso de bridas permite que el cableado no quede suelto en el interior, por lo que se recomienda su uso en la cantidad que el taller considere oportuno





- Instalación en la consola central en la zona de los posavasos:

Los cables de señal y alimentación irán desde el punto donde se ha realizado la preinstalación por parte del fabricante por debajo de la columna de dirección a su localización final en la consola central, en uno de los posavasos. En la zona de localización de la impresora se practicará un taladro para el paso del cableado a través del posavasos y su fijación al guarnecido del posavasos se llevará a cabo mediante tornillos.



En las siguientes fotografías se ven en detalle las zonas de paso. Se recomienda el uso de una guía rígida flexible para el paso de los cables así como el uso de bridas para que el cableado no quede suelto en el interior.



INSTALACIÓN DE ACCESORIOS

Ford MONDEO HÍBRIDO

FORD ESPAÑA S.L.

Esta será la zona sobre la que trabajaremos.



Desmontamos el guarnecido lateral fácilmente.





INSTALACIÓN DE ACCESORIOS
Ford MONDEO HÍBRIDO

FORD ESPAÑA S.L.



Dejando descubierto la zona por donde irán los cables del taxímetro a la impresora.





INSTALACIÓN DE ACCESORIOS
Ford MONDEO HÍBRIDO

FORD ESPAÑA S.L.

Se practica un taladro en la zona del posavasos por donde pasaremos los cables



En la siguiente foto se indica en amarillo el recorrido del cableado. El paso por las distintas zonas no ha de presentar problemas. Se recomienda como hemos comentado, y si es el caso, recurrir a una guía rígida flexible.





Terminada la operación, se vuelven a fijar y poner los guarnecidos.



- . INSTALACIÓN DEL MÓDULO TARIFARIO:

El módulo irá situado en el techo del vehículo, en la parte delantera, unido mediante tornillos.

El vehículo es apto para la instalación de los módulos siempre y cuando éstos sean o estén autorizados por el Ayto. de Madrid.

Del mismo modo todos habrán de cumplir con la reglamentación que le sea de aplicación, en particular la Directiva de la Comisión 2006/28/CE por la que se modifican, para su adaptación al progreso técnico, la Directiva 72/254/CEE del Consejo relativa a las interferencias de radio de los vehículos y la Directiva del Consejo 70/156/CEE relativa a la aproximación de las legislaciones de los Estados miembros sobre la homologación de vehículos a motor y de sus remolques.

El recorrido de la manguera blindada con los cables desde el taxímetro es similar al caso antes explicado del taxímetro en el techo y sería el siguiente...



INSTALACIÓN DE ACCESORIOS
Ford MONDEO HÍBRIDO

FORD ESPAÑA S.L.

Partiendo desde el punto donde se ha realizado la preinstalación por parte del fabricante por debajo de la columna de dirección



Hemos de llevar la manguera blindada con los cables a la zona del cuadro de luces de cortesía y de ahí practicar los taladros en el techo. Para ello aquéllos transcurrirán por el pilar A del lado del conductor.



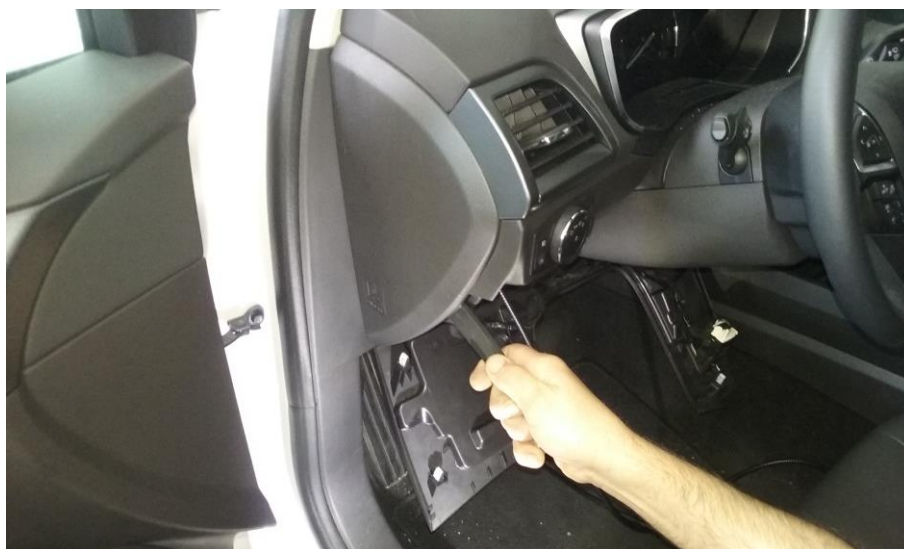
INSTALACIÓN DE ACCESORIOS

Ford MONDEO HÍBRIDO

FORD ESPAÑA S.L.

Preparamos las zonas de paso quitando los guarnecidos pertinentes. Usaremos una espátula.

Por un lado el lateral del salpicadero...

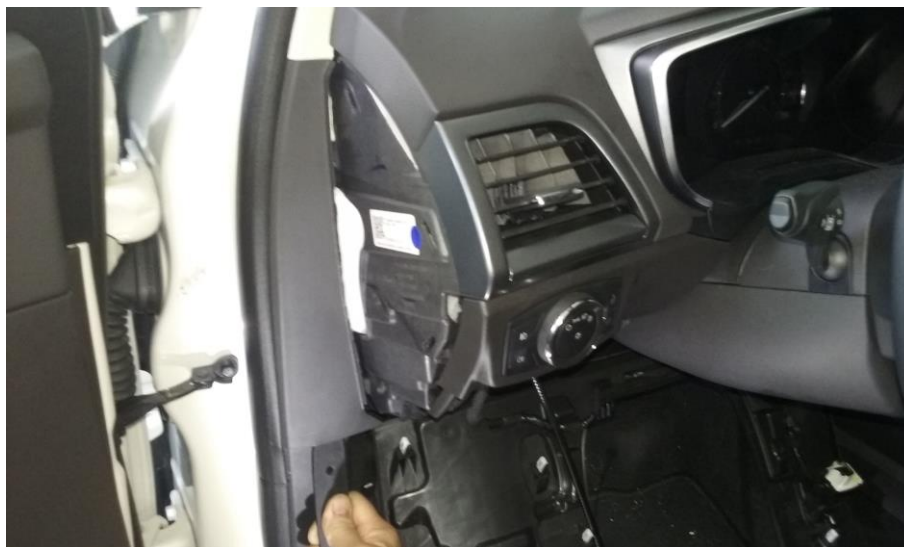




INSTALACIÓN DE ACCESORIOS
Ford MONDEO HÍBRIDO

FORD ESPAÑA S.L.

Y por otro el conjunto de guarnecidos del pilar A.





INSTALACIÓN DE ACCESORIOS
Ford MONDEO HÍBRIDO

FORD ESPAÑA S.L.



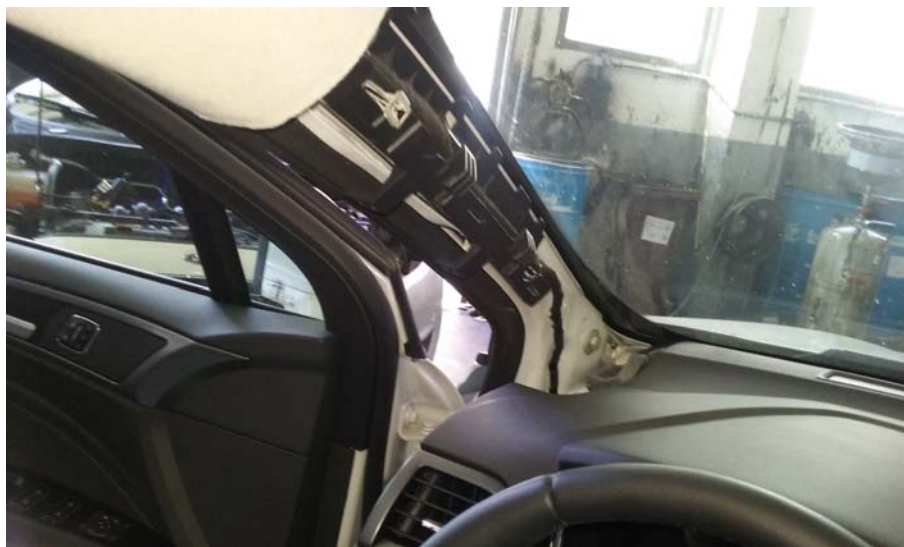


INSTALACIÓN DE ACCESORIOS

Ford MONDEO HÍBRIDO

FORD ESPAÑA S.L.

Nos encontraremos con el Pilar A según la fotografía.



Volvemos a recurrir a la guía para el paso de la manguera a la zona izquierda de la columna de dirección al entronque del Pilar A.





INSTALACIÓN DE ACCESORIOS
Ford MONDEO HÍBRIDO

FORD ESPAÑA S.L.





Subimos la manguera con los cables por el pilar A hasta el guarnecido del techo.



Pasamos los cables por encima del guarnecido del techo. NO es necesario a priori su desmontaje si bien se recomienda hacer la operación evitando dejar marcas o arrugas en el mismo.



El uso de bridas permite que el cableado no quede suelto en el interior, por lo que se recomienda su uso en la cantidad que el taller considere oportuno.



En este punto tenemos las tomas en la zona de las luces de cortesía. Dicho conjunto habremos de desmontarlo para lograr acceso al techo. Dependiendo de las versiones de equipamiento del vehículo podemos vernos obligados a tener que desmontar parte del guarnecido del techo para un mejor acceso y operatividad.

Hemos de desmontar dicho conjunto-luces de cortesía.





INSTALACIÓN DE ACCESORIOS
Ford MONDEO HÍBRIDO

FORD ESPAÑA S.L.

Como comentamos, algunos irán fijados al guarnecido mediante grapas y otros necesitarán el desmontaje del guarnecido del techo. Para estos últimos habremos de desatornillar los parasoles y asideros de techo y desmontar mediante espátula y destornillador los guarnecidos de los pilares A y B de ambos lados del vehículo. Mucho cuidado en este caso de no torcer o deformar el techo de modo que quede una marca permanente de su doblado.



Detalle de Parasol, asidero y Pilar B del lado del copiloto.
Van fijados mediante grapas y tornillos.



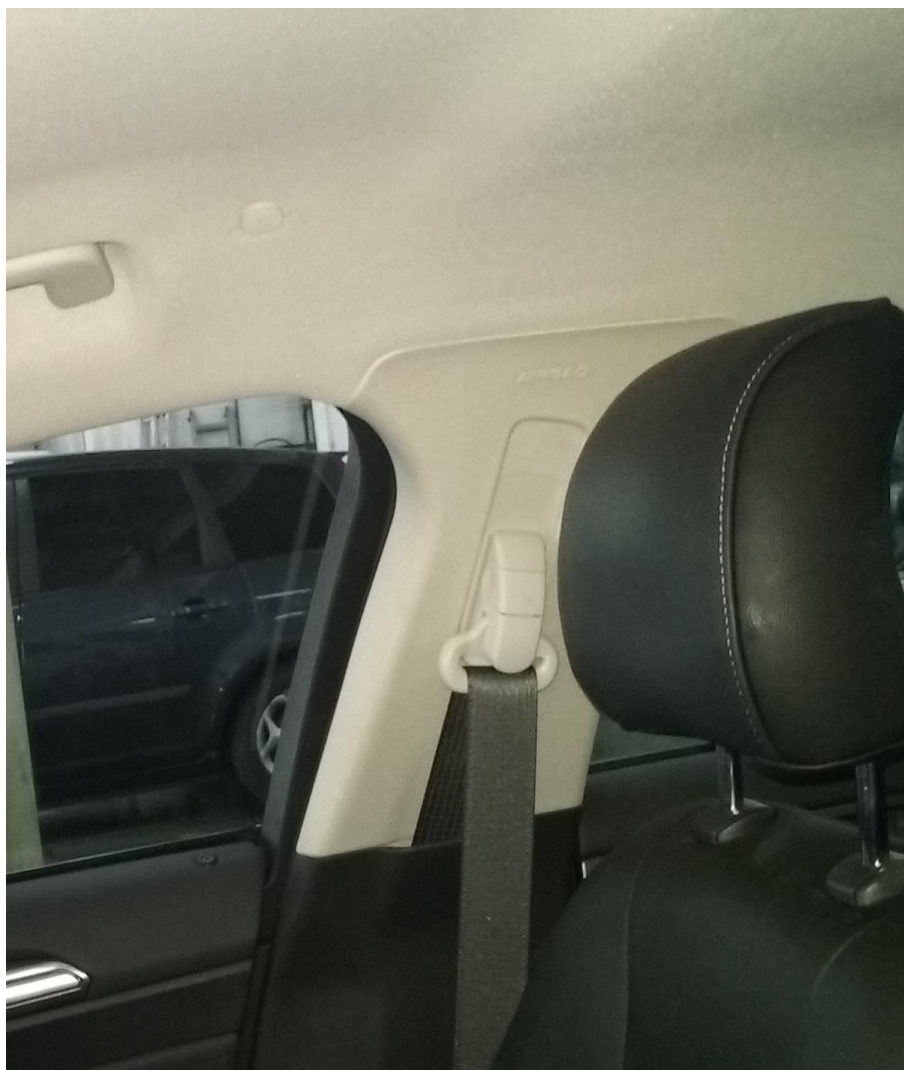
Parasol y asidero del copiloto.
Fijación mediante tornillos
(Idem para lado conductor)



INSTALACIÓN DE ACCESORIOS

Ford MONDEO HÍBRIDO

FORD ESPAÑA S.L.



Pilar B del copiloto.
Fijación mediante tornillos (Cinturon)
Y grapas (Guarnecido)
(Idem para lado conductor)



INSTALACIÓN DE ACCESORIOS

Ford MONDEO HÍBRIDO

FORD ESPAÑA S.L.

Una vez accedemos a la zona en cuestión y desmontamos las luces de cortesía pasaríamos los cables a su zona de colocación.





La cual igualmente nos muestra también el espacio para practicar los taladros para la fijación del módulo tarifario y el paso de los cables de alimentación y señales provenientes del taxímetro.



Sirva además como referencia exterior que el borde anterior del módulo tarifario quedará a unos 17 cm. del borde del parabrisas superior del vehículo.

- INSTALACIÓN DE LA MAMPARA DE SEGURIDAD:

La mampara de seguridad irá situada tras la primera fila de asientos. El vehículo es apto para la instalación de mampara siempre y cuando estén homologadas por el Ministerio de Industria y autorizados por el Ayuntamiento de Madrid.

Se permitirá la desinstalación de los airbags laterales o de cortinilla cuando dicho elementos sean un equipamiento opcional, y por tanto el vehículo sin dichos airbags continúe cumpliendo la reglamentación de seguridad pasiva relativa al choque lateral. En caso contrario, Ford garantizará la no interferencia en el normal funcionamiento de los sistemas de airbag y pretensores del vehículo después de la transformación, o la modificación del mismo, indicándolo expresamente en el Informe de Conformidad que emita al efecto.



- BUCLE MAGNÉTICO. LAZOS DE INDUCCIÓN EN EL TRANSPORTE:

Los vehículos Ford, incluidos lógicamente los destinados al servicio de taxi como es el modelo MONDEO HÍBRIDO, tienen la opción de la instalación de un dispositivo de asistencia auditiva para las personas con discapacidad auditiva o sordas.

Este dispositivo transmite una señal de audio directamente al audífono o implante coclear de la persona, reduciendo el ruido de fondo, la reverberación y otros factores que pueden reducir la calidad del sonido que reciben estas personas

Los vehículos provistos de este sistema aparecen identificados mediante una pegatina colocada en los cristales laterales traseros

